

Støtte til vanlig arbeid

2018-2019

og andre e-læringsressurser

som verktøy for uavhengighet og selvstendig liv

Riitta Hellman, PhD

Karde AS

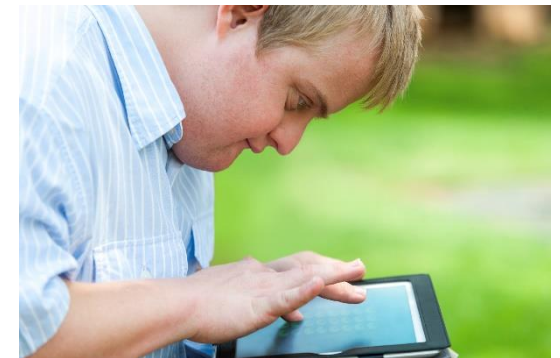
InnArbeid-konferansen *Arbeid for alle?*

Kristiansand, 22.5.2019

Om Karde

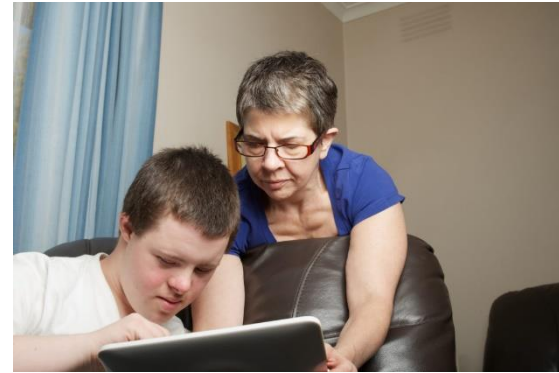
- SME, stiftet i 2004
- Teknologeutvikling
- Eksperimentelle prosjekter, FoU og prosjektledelse innen IKT
- Teknologi for personer med nedsatt kognitiv funksjonsevne:

- Eldre personer med kognitiv svikt, f.eks. hukommelsesproblemer (MCI, demens)
 - Mestringsapper
- **Mennesker med utviklingshemning**
 - **Mestring og inkludering**
 - **e-Læring**



Støtte til vanlig arbeid: kjerneoppgaver

- Fremme arbeidsinkludering av mennesker med utviklingshemning på ordinære arbeidsplasser.
- Utvikle en verktøykasse (e-læring) for arbeid på ordinære arbeidsplasser:
 - for støtteapparatet
 - for arbeidstakere selv
- Prøve ut og lansere løsningen i 2019



For støtteapparatet

Støtte til vanlig arbeid

Hjem

Temaer ▾

SE-filmer ▾

Skjemaer

Quiz

Kontakt

For arbeidstakere



EXTRA
STIFTELSEN



NORSK NETTVERK FOR DOWN SYNDROM



Innovasjon Utvikling Ledelse

Velkommen til nettressursen 'Støtte til vanlig arbeid'!

En verktøykasse for støtteapparatet

Mange mennesker med utviklingshemning ønsker å jobbe på ordinære arbeidsplasser. De er ofte svært gode arbeidstakere. I denne nettressursen kan både støtteapparatet og kolleger på arbeidsplassene finne mye nyttig informasjon.

Riktig støtte både før, under og etter oppstart av arbeid på ordinær arbeidsplass er svært viktig. En tilgjengelig kontaktperson, både for arbeidstakeren og arbeidsplassen, er av spesielt stor betydning. Dette gjelder også på lang sikt, selv om daglig behov for oppfølging etter hvert blir minimalt.

Målgruppen for nettressursen er vid: Alle som kan bidra til arbeidsinkluderingen samt rådgivere og beslutningstakere.

[Les mer](#) om målgrupper for nettressursen.

Nettressursen er utviklet i prosjektet 'Støtte til vanlig arbeid' i 2018-2019. Prosjektet ble støttet av ExtraStiftelsen.



Hvem er støtteapparatet?

- Ansatte i ordinære bedrifter:
Ledelse, HR-ansatte, mentorer/faddere, verneombud, tillitsvalgte, andre kollegaer
- Jobbveiledere og andre lønnede hjelpere:
 - Rektorer, lærere, assistenter, skolerådgivere og PPT-rådgivere
 - Arbeidsledere og jobbveiledere i arbeidsmarkedsbedrifter
 - Ansatte ved kommunale arbeids- og aktivitetssentre
 - NAV: Jobbspesialister i NAV, fylkeskoordinatorer i NAV
- Foreldre/pårørende, tjenesteytere i boligfelleskap
- Habiliteringstjenesten — både i kommunen og i spesialisthelsetjenesten
- Utdanningsinstitusjoner:
For helsefagarbeidere, vernepleiere, miljøarbeidere og NAV-ansatte

Temaer

[Temaer](#) ▼

[SE-filmer](#) ▼

[Skje](#)

Om utviklingshemning

Hvorfor arbeidsinkludering

Aktører og tiltak

Skolegang og arbeid

Inkluderingsprosessen

Praktisk tilrettelegging

Tilrettelegging ved IKT

For hvert hovedtema:

- Innledning
- Tips og utfordringer
- Hovedtekst
- Quiz

Bilder og lenker til eksterne nettsteder og filmer.

Lenker til SE-filmer der det er relevant.

Tilrettelegging ved IKT: Vi håper at IKT vil brukes som hjelpemiddel i langt større grad enn i dag.

Tilrettelegging ved IKT

Klikk på overskriftene under for å komme direkte til det aktuelle avsnittet.

Ved å trykke på pilknappen til høyre på skjermen kommer du til toppen av siden. Knappen dukker opp når du kommer lenger ned på siden.

[Innledning](#)

[Tips og utfordringer](#)

[Fordeler ved IKT](#)

[Prosjekterfaringer](#)

[Standardapper](#)

[Tilleggsapper](#)

[Tilgjengelighetsinnstillinger](#)

[Hjelpemidler fra NAV](#)

[Støtte ved opplæring](#)

[Utvikling av IKT](#)

[Quiz](#)

Innledning

Mange mennesker med utviklingshemning kan ha stor nytte av å bruke IKT (informasjons- og kommunikasjonsteknologi), ikke minst på arbeidsplassen. IKT kan ofte fungere som et hjelpemiddel, dvs. delvis kompensere for reduksjon av funksjon, ikke minst kognitiv funksjon. Mange mestrer eller kan lære å mestre standardapplikasjoner som følger med utstyr som nettbrett og smarttelefoner samt relevante nedlastbare apper.



Innledning til SE/CE-
metodikk

Introduksjon til SE og CE

SEs historie og CE

5-trinnsprosessen i SE og
rammer for SE-arbeidet

Trinn 1: Innledende kontakt
og samarbeidsavtale

Trinn 2: Yrkeskartlegging og
karriereplanlegging

Trinn 3 og 4: Finne jobb og
samarbeid med arbeidsgiver

Trinn 5: Opplæring og trening
på/utenom arbeidsplass

Trinn 5: Jobbanalyse,
handlingsplan,
oppgaveanalyse

Trinn 5: Sosiale ferdigheter

Minikurs i SE (Supported Employment)

- Filmer om SE
- SE i form av CE (Customized Employment)
- Mål ikke ordinært arbeid i det åpne arbeidsmarkedet, men tilrettelagt arbeid **på ordinære arbeidsplasser**
- Trinn 5 i SE-prosessen spesielt viktig – bl.a. oppgaveanalyse og trinnvis instruksjon, både i arbeidsprosesser og sosial interaksjon

For mennesker med utviklingshemning

Kunnskap om vanlig arbeid

[Startside](#) [Bruke nettressursen](#) [Til støttepersoner](#)

Startside

Ulike jobber



Å få ny jobb



Rettigheter og plikter



Riktig oppførsel på jobb



Hjelp og støtte



Helse, miljø og sikkerhet



Eksempelside

Kunnskap om vanlig arbeid

[Startside](#)[Bruke nettressursen](#)[Til støttepersoner](#)

2. Hva hjelper deg på arbeidsplassen?

Skriftlig informasjon, bilder og film

Kanskje trenger du en **skriftlig oversikt** over hvordan du gjør arbeidsoppgaven.

Bilder i oversikten vil trolig hjelpe deg godt.

Og aller best vil det være å se film av arbeidsoppgaven.

Kanskje kan du selv ta **film** med mobilen din?

Eller så kan kanskje jobbveilederen din kan lage filmer til deg.



Mobilen er tatt fram for å se film av en arbeidsoppgave.

Sosiale ferdigheter

Noen trenger også å trene på de **uskrevne reglene**

som det å hilse og hvordan man snakker med de andre på jobb og i pauser.

Jobbveilederen kan hjelpe til med dette også.

Spør hvis det er noe du lurer på.

[Startside](#)[<< Forrige](#)[Neste >>](#)

Roller i prosjektet

- Norsk Nettverk for Down Syndrom (NNDS): Prosjekteier, faglige innspill og rekruttering av testbrukere
- Karde AS: Prosjektledelse og utvikling av nettressurser for e-læring, testing, spredning
- Grete Wangen (OsloMet) – filmer om SE-metodikk
- Angelika Schafft (OsloMet) – ekspert om inkludering og metoder som brukes i prosjektet
- Asker kommune, Personalpartner og Spir Oslo: testing og utprøving under arbeidsinkluderingsprosess
- Referansegruppe: OsloMet, NAV, NNDS, ASVL, "Helt med"
- **Finansiering: ExtraStiftelsen**

Uttesting av og tilbakemeldinger på nettressursene

Kontakt ved:

- Ønske om å gi tilbakemeldinger på en eller begge nettressurser
- Ønske om å være med på uttesting av arbeidspraksis – bruke nettstedene som ressurser og gjerne bruke nettbrett

Gro Marit Rødevand

E-post: gro.marit.rodevand@karde.no

Telefon: 913 50 096

Våre e-læringsprosjekter for målgruppen



■ Digital kompetanse

■ Arbeidsliv

■ Personlig hygiene

■ Personlig helsestell (kravspesifikasjn pågår)

■ Samfunn og demokrati

■ Bokkompetanse (konseptutvikling ferdig)

■ Lettere kropp

■ Personlig økonomi (konseptutvikling ferdig)

■ Sosial kompetanse (forprosjekt ferdig)

■ Mat, ernæring og fysisk aktivitet (utgitt)

Lettere kropp

Lær om gode matvaner og nyttig mosjon

[Hjem](#) [Til støttepersoner](#)

Velkommen!

Trykk på et bilde for å gå videre:

Sunne matvaner



Lage maten selv



Kjøpe smart



Usunn mat



Alternative måltider



Inntak av energi



Overvekt og helse



Enkel trening



Aktivitet



Jeg vil stemme!

Om demokrati, politiske partier og valg

[Hjem](#) [Vanskelige ord](#) [Til støttepersoner](#)

Startside

Her finner du lettlest informasjon om demokrati, valg og politiske partier i Norge.

Klikk på et bilde under for å gå videre.

Demokrati og valg



Kommunevalg



Stortingsvalg



Valg av fylkekesting



Partier i Norge



Hvordan stemme?



Trykk på et bilde under for å lære om personlig hygiene:

Vaske hender



Vaske kroppen



Stell av tenner



Stelle håret



Rene klær



Måltider



Fjerne sminke



Barbere seg ♀



Barbere seg ♂



Stelle negler



Intimhygiene ♀



Intimhygiene ♂



Til slutt, følg med her

Karde AS

www.karde.no

Støtte til vanlig arbeid

<http://www.karde.no/vanligarbeid>

Prosjekter for mennesker med utviklingshemning

<http://www.karde.no/prosjekter/pu>

Kardes FB-spalte

<https://www.facebook.com/kardeasno/>