

engAGE

Managing cognitive decline through theatre therapy, Artificial intelligence and social robots driven interventions:

Bruk av maskinlæring, teaterterapi og sosiale roboter som intervensjonsteknikker i håndteringen av nedsatt kognitiv funksjonsevne

Prosjektet engAGE er rettet mot personer med mild kognitiv svikt (MCI) og deres støttepersoner (f.eks. familiemedlemmer, helsepersonell og organisasjoner). Prosjektet tar sikte på å bekjempe og eventuelt bremse framgangen av kognitiv svikt hos personer med MCI-diagnose eller egen opplevelse av at en for eksempel ikke husker så godt lenger.

Vi vil benytte den kognitive restevnen og støtte velvære hos målgruppen gjennom innovativ bruk av avansert teknologi som maskinlæring, ikke-invasiv bruk av sensorteknologi, selvrappoterter samt kognitiv funksjonsstimulering. Vi vil anvende sosiale roboter for morsomme og hyggelige sosiale aktiviteter som dramalek og minnefortelling.

Et internasjonalt team bestående av partnere fra Romania, Sveits, Italia og Norge vil forske i og utvikle nye teknologiløsninger og prøve disse ut blant brukere i alle fire land. Målet er å komme fram til teknologier med kommersialiseringspotensial både innen infrastruktur og sluttbruker-teknologi.

Prosjektet startet 1.12.2021 og varer til 31.5.2024.

Prosjektet koordineres internasjonalt av personell fra Cluj Napoca universitetet i Romania. Forskningsrådet finansierer 50 % av den norske innsatsen.

Prosjektets nettside: www.karde.no/engage

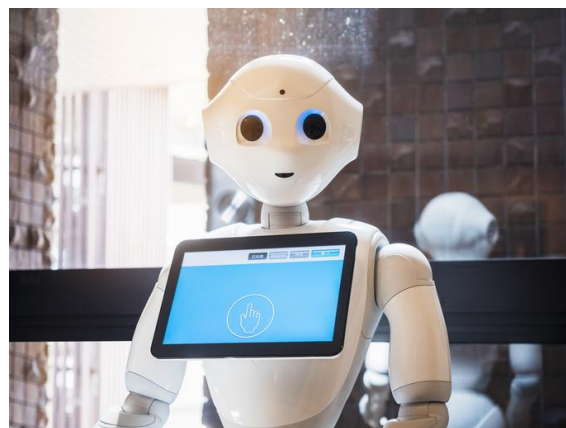
Kardes Facebook: www.facebook.com/kardeasno

Kontakt

Riitta Hellman, Kardes prosjektleder

E-post: rh@karde.no

Telefon: 98 21 12 00



Karde AS
Innovasjon Utvikling Ledelse