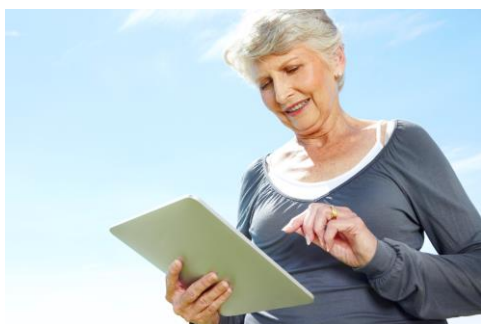
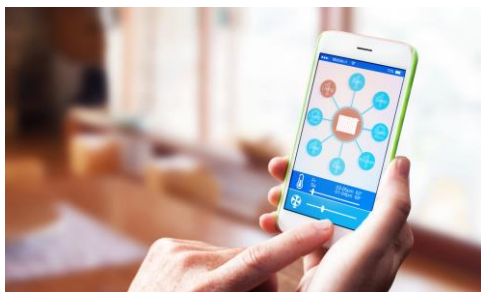


GUIDed

Assisted-Living and Social Interaction Platform 2020-2022



GUIDed et forsknings- og utviklingsprosjektet hvis ambisjon er å utvikle tjenester som gjør bruken av eksisterende teknologiske løsninger både mer relevante for eldre brukere, og enklere og bruke. I tillegg blir det utviklet opplæringsløsninger som benytter teknikker fra såkalt 'utvidet virkelighet' (AR, augmented reality). Dvs. at vi legger et lag med digitalt tilleggsinnhold til det som utgjør for eksempel bruksanvisninger av de utviklede løsningene. Trening av omsorgspersoner i bruken av løsninger vil foregå ved hjelp av AR, og de eldre får brukertrening på samme måten.

Nytt om prosjektet legges ut på

<https://www.facebook.com/kardeasno/>

Prosjektet er et samarbeid mellom syv europeiske partnere fra Kypros, Norge, Polen, Østerrike. Prosjektet koordineres av Materia Group fra Nicosia, Kypros.

Kardes oppgaver vil være knyttet til ulike aspekter av design, teknologiutvikling, brukervennlighet, testing og evaluering av systemet samt spredning av ny kunnskap fra prosjektet. Prosjektets nettside: <http://www.karde.no/guided>

Kontakt:

Terje Grimstad, prosjektleder av den norske delen av GUIDed, Karde AS

Tel. 908 44 023, e-post terje.grimstad@karde.no