

engAGE

Managing cognitive decline through theatre therapy, Artificial intelligence and social robots driven interventions:

Bruk av maskinl ring, teaterterapi og sosiale roboter som intervensjonsteknikker i h ndteringen av nedsatt kognitiv funksjonsevne

Prosjektet engAGE er rettet mot personer med mild kognitiv svikt (MCI) og deres st ttepersoner (f.eks. familiemedlemmer, helsepersonell og organisasjoner). Prosjektet tar sikte p    bekjempe og eventuelt bremse framgangen av kognitiv svikt hos personer med MCI-diagnose eller egen opplevelse av at en for eksempel ikke husker s  godt lenger.

Vi vil benytte den kognitive restevnen og st tte velv re hos m lgruppen gjennom innovativ bruk av avansert teknologi som maskinl ring, ikke-invasiv bruk av sensorteknologi, selvrappoterering samt kognitiv funksjonsstimulering. Vi vil anvende sosiale roboter for morsomme og hyggelige sosiale aktiviteter som dramalek og minnefortelling.

Et internasjonalt team best ende av partnere fra Romania, Sveits, Italia og Norge vil forske i og utvikle nye teknologil sninger og pr ve disse ut blant brukere i alle fire land. M let er   komme fram til teknologier med kommersialiseringspotensial b de innen infrastruktur og sluttbruker-teknologi.

Prosjektet startet 1.12.2021 og varer til 31.5.2024.

Prosjektet koordineres internasjonalt av personell fra Cluj Napoca universitetet i Romania. Forskningsr det finansierer 50 % av den norske innsatsen.

Prosjektets nettside: www.karde.no/engage

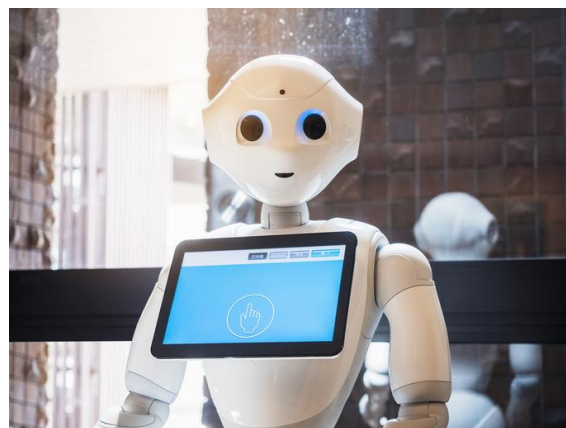
Kardes Facebook: www.facebook.com/kardeasno

Kontakt

Riitta Hellman, Kardes prosjektleder

E-post: rh@karde.no

Telefon: 98 21 12 00



Karde AS
Innovasjon Utvikling Ledelse



**The Research
Council of Norway**

